

# تخطيط كهربية الدماغ (EEG) – مراقبة المرضى المقيمين لفترة طويلة

My Hospital Story



**Boston Children's Hospital**

سبتمبر 2023

أستعد لزيارة ليلية لمستشفى Boston Children's Hospital. خلال  
زيارتي سأجري تخطيط كهربية الدماغ (Electroencephalogram, EEG).  
(EEG).





أولاً، سيأتي الفني إلى  
غرفتي.

سوف يشرحون لك كيفية  
إجراء تخطيط كهربية  
الدماغ (EEG).



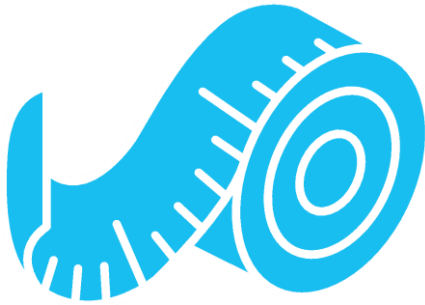


بعد ذلك، سوف يطلب مني الفني  
الاستلقاء على السرير. أستطيع  
أن أنظر إلى لعبة أو أشاهد فيلمًا.  
أستطيع التذكر بأن أبقى هادئة  
جداً كي لا تتحرك الأزرار.





بعد ذلك، سوف يقوم  
الفني بقياس محيط  
رأسي باستخدام شريط  
القياس.





ثم يرسم الفني نقاط على  
رأسي باستخدام قلم تلوين  
ناعم لتحديد المكان الذي  
سيتم وضع الأقطاب  
الكهربائية فيه. تبدو  
الأقطاب الكهربائية مثل  
الأزرار الصغيرة.



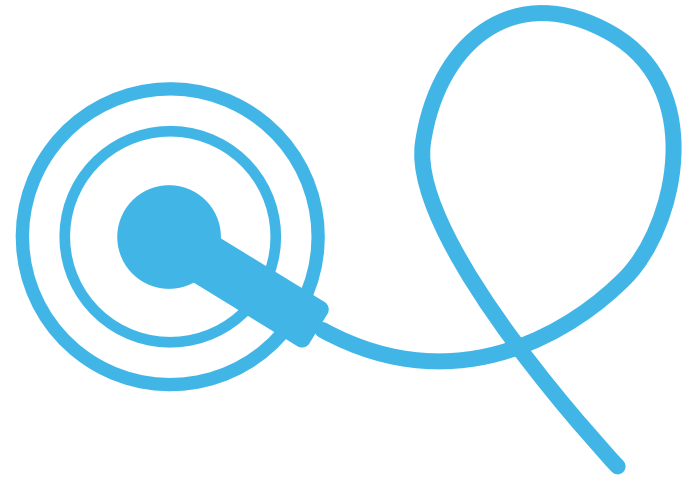


بعد ذلك، يستخدم الفني قطعة  
قطنية وصابوناً لفرك نقاط  
الطباشير الملون. قد أشعر  
بأن الصابون كالرمل.



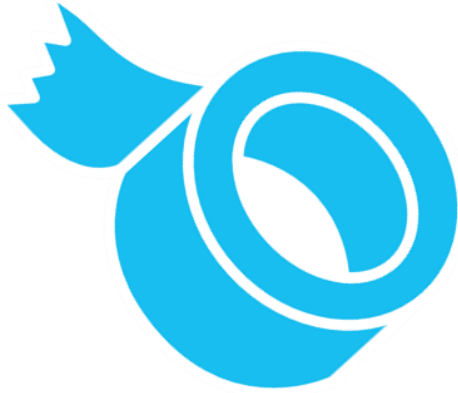


وبعد ذلك، سوف  
يضعون أقطاب كهربائية  
أو أزرار، على رأسي.





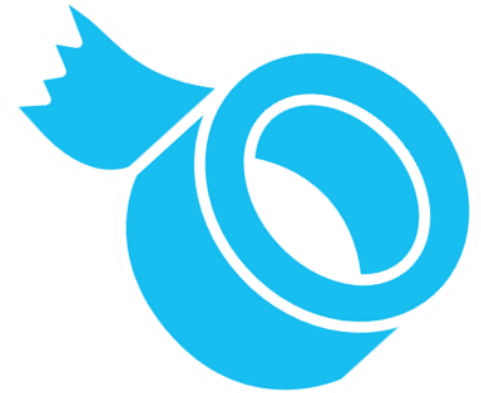
سيستخدم الفني شريطًا  
خاصًا للمساعدة في بقاء  
الأزوار في مكانها.





ربما يضع بعضًا منها  
على صدري أو على  
ذقني!

هذا لا بأس به.





بعد ذلك، يلف الفني  
رأسه بشاش ناعم.





سيضعون قبعة قطب  
كهربيائي على رأسي.





من المهم جدًا أن أحتفظ بقبعة  
القطب الكهربائي الخاصة بي.  
وكل ما أحتاجه سيكون في  
حقيبة ظهر زرقاء.





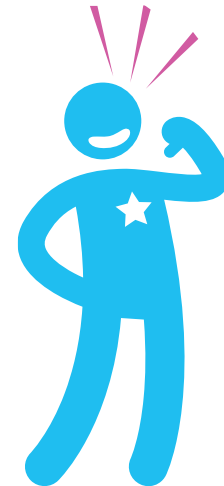
أستطيع اللعب والأكل والنوم بينما أرتدي قبعة القطب  
الكهربائي الخاصة بي.





سيخبرني الفني عندما  
يحين الوقت لخلع قبعة  
القطب الكهربائي الخاصة  
بي.

سيكون الجميع فخورًا بي!



تصميم:

مرکز Autism Spectrum Center & Child Life

Services