

Troca da sonda gastrojejunal (Gastrostomy Jejunostomy, GJ)

Minha história no hospital



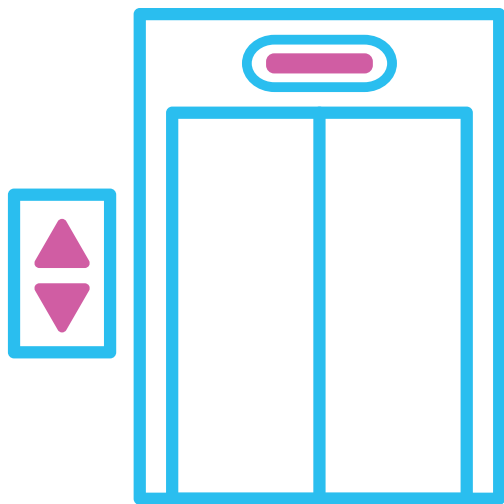
Boston Children's Hospital

Novembro de 2023

Estou me preparando para fazer a troca da sonda GJ no Boston Children's Hospital. Preciso da sonda GJ para dar comida e remédio ao meu corpo. A cada três meses preciso trocar minha sonda.



Primeiro, vamos pegar o elevador até o 2º e o 6º andar. Minha cuidadora vai me dizer onde a troca da sonda GJ vai acontecer.





Depois, falaremos com alguém da recepção. Eu vou ganhar uma pulseira com o meu nome.



Na sequência,
vamos aguardar
até chamarem o
meu nome.
Enquanto espero,
posso me sentar e
brincar em silêncio.





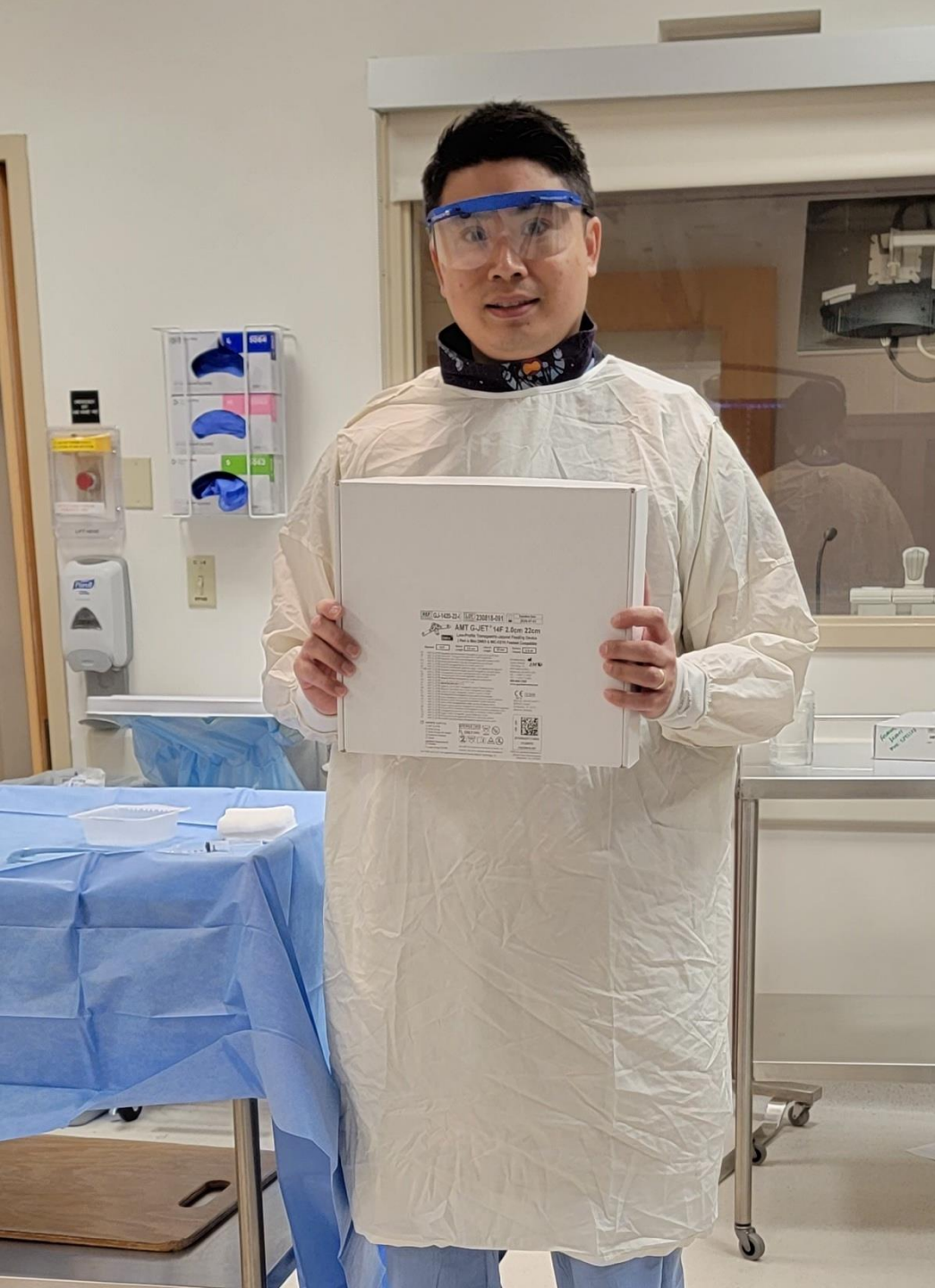
Quando for minha
vez, uma
enfermeira chamará
o meu nome.

Iremos para uma
nova sala.



Encontrarei o
profissional que
trocará minha
sonda GJ.

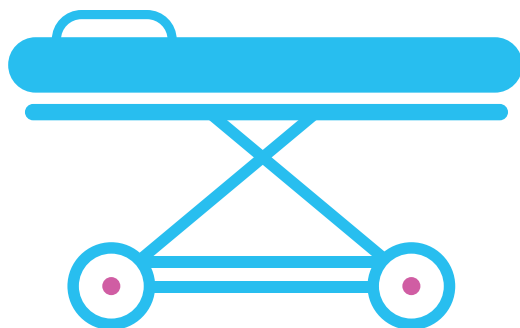




Também encontrarei o técnico em radiologia que me ajudará durante a troca da sonda GJ.



Depois, vou
deitar na cama.
Minha cuidadora
ou enfermeira
podem me ajudar.



É importante manter meus braços e mãos longe da minha barriga. Posso segurar a mão da minha cuidadora, brincar com um brinquedo ou ouvir música.





Depois, o profissional vai verificar se a pele em volta da minha sonda está saudável.



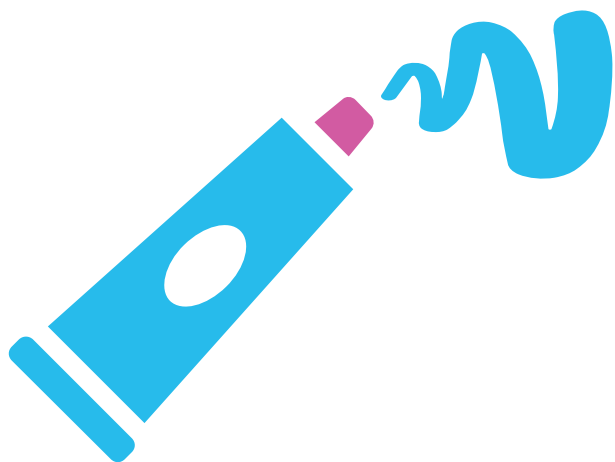


O profissional vai colocar um tecido azul em cima da minha barriga e tirar uma foto da minha sonda. Essa foto especial chama-se raio-X.



Agora é hora de trocar
minha sonda GJ.

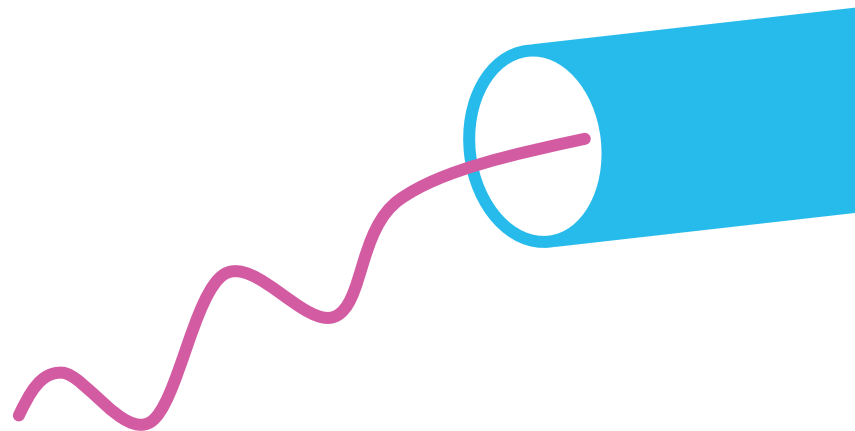
O profissional vai
colocar gel na pele em
volta da minha sonda.
Minha pele pode ficar
fria e molhada.

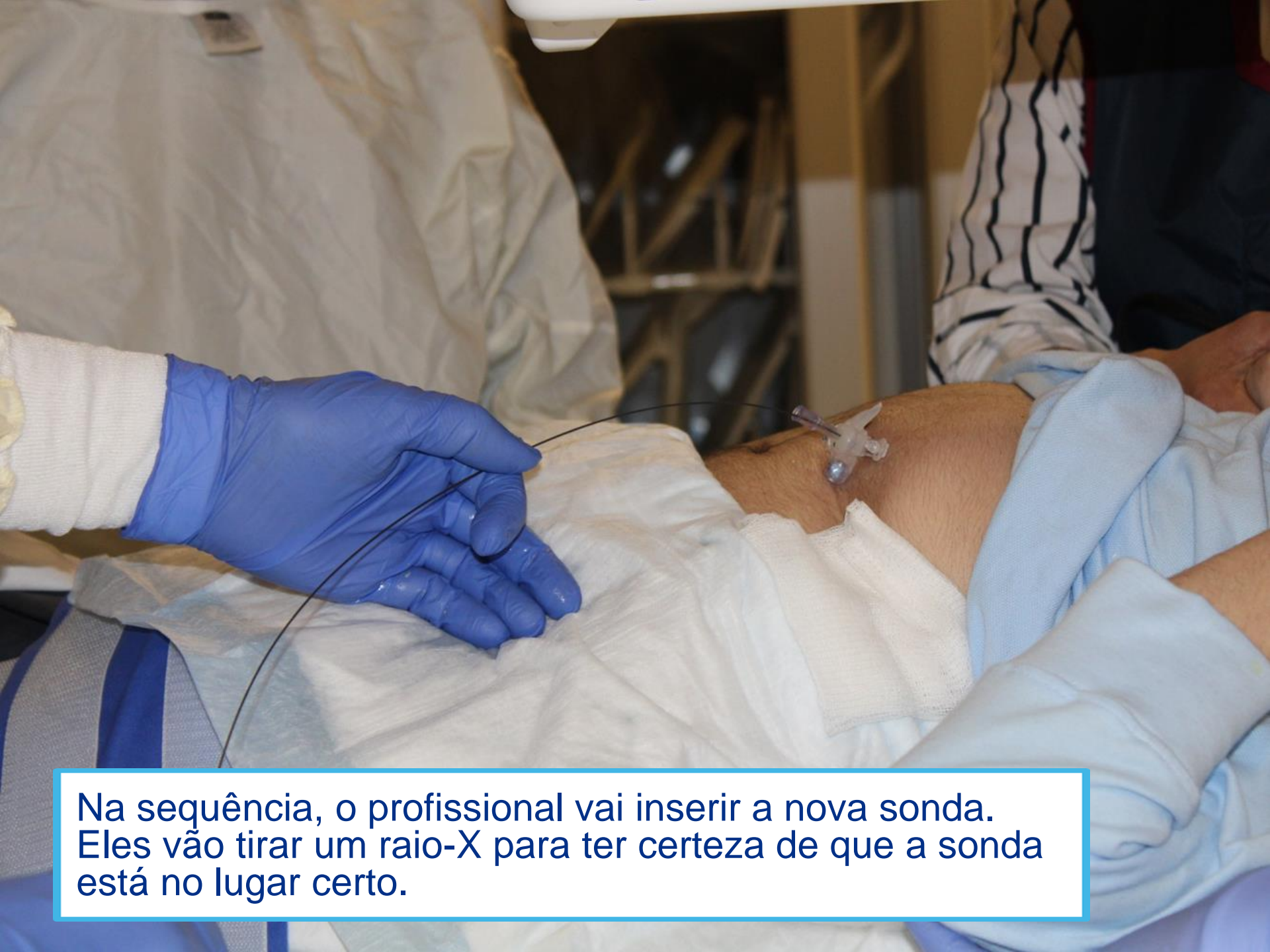




Depois, o profissional vai colocar um fio longo e flexível na minha sonda.

O profissional vai retirar minha sonda antiga.





Na sequência, o profissional vai inserir a nova sonda. Eles vão tirar um raio-X para ter certeza de que a sonda está no lugar certo.



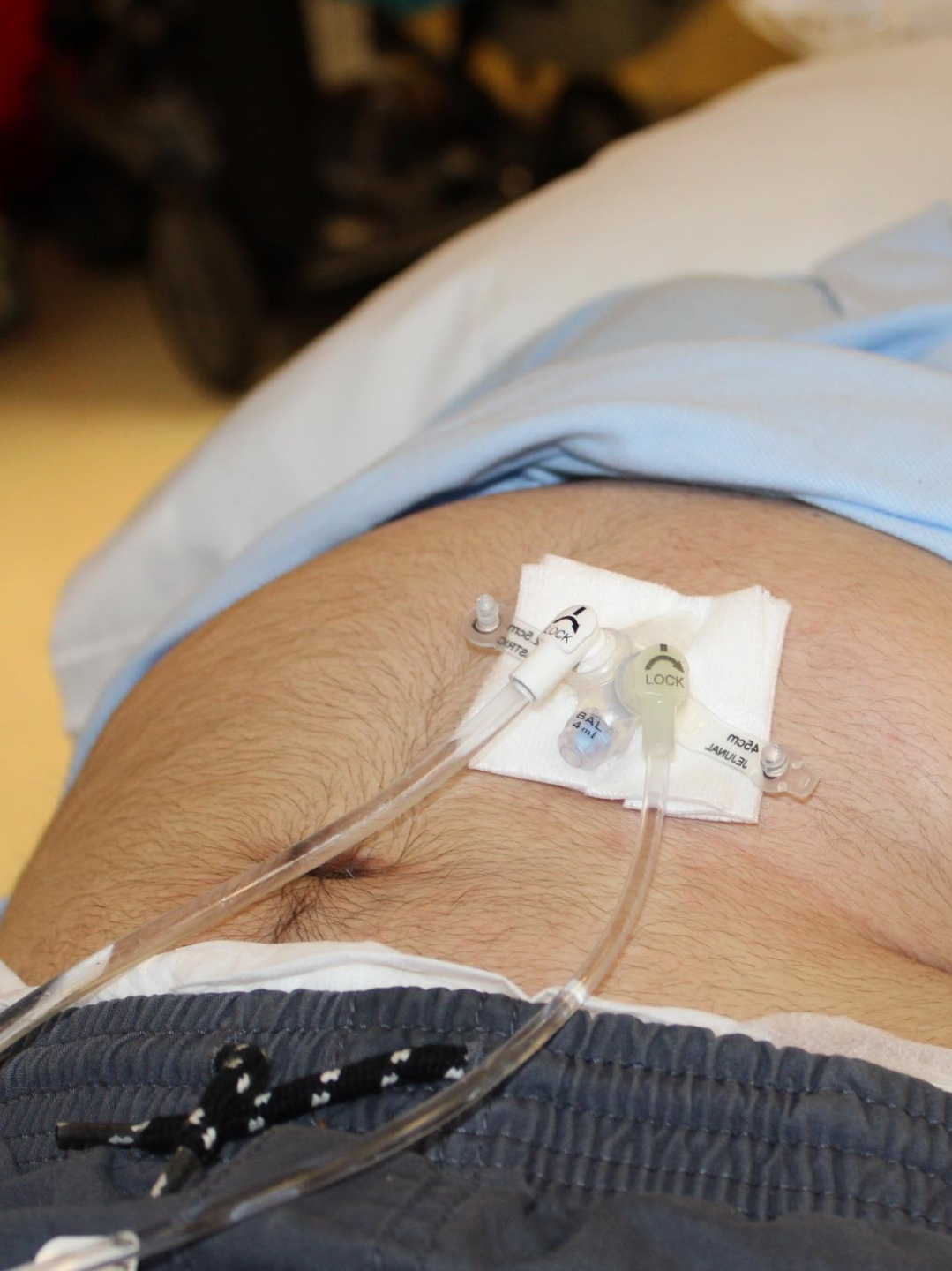
Quando minha nova sonda estiver inserida, o profissional vai retirar o fio flexível.



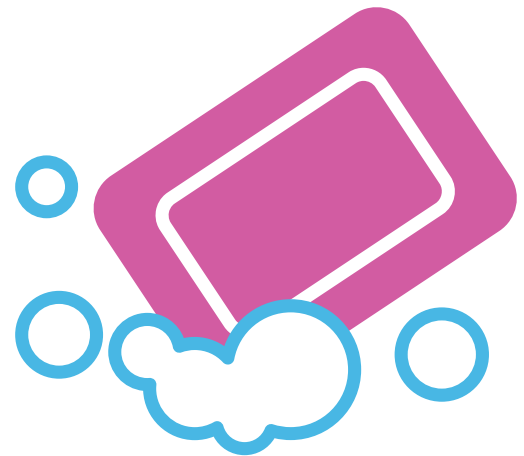
Depois, o profissional vai colocar um líquido chamado contraste na minha nova sonda e tirar um raio-X.

O contraste ajuda o raio-X a mostrar como a sonda está funcionando.



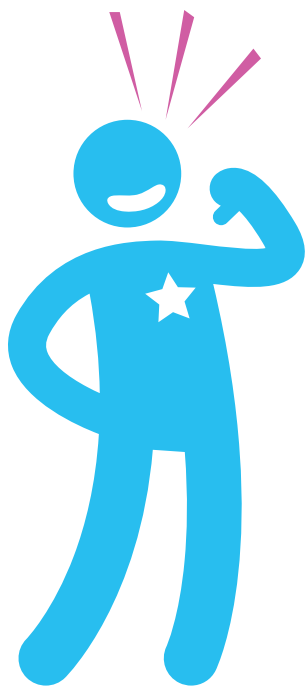


O profissional limpará a pele em volta da minha sonda. Eles podem colocar gaze em cima da minha sonda para mantê-la segura.



Minha troca da sonda
GJ já terminou.

Todos sentirão muito
orgulho de mim!



Preparado por:

Autism Spectrum Center, Departamento de radiologia intervencionista (Interventional Radiology) e de Serviços para a vida da criança (Child Life Services)