

Intercambio de tubo en el vientre (Gastrostomy Jejunostomy, GJ)

Mi historia en el hospital



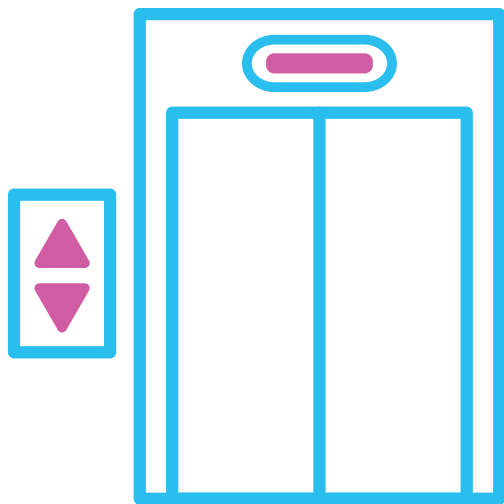
Boston Children's Hospital

Noviembre de 2023

Me estoy preparando para mi cambio de tubo GJ en Boston Children's Hospital. Necesito que el tubo GJ le dé comida y medicamentos a mi cuerpo. Mi tubo debe cambiarse cada 3 meses.



Primero, tomaremos los elevadores hasta el 2.º o 6.º piso. Mi cuidador me dirá dónde me cambiarán el tubo GJ.





Luego, hablaremos
con alguien en la
recepción. Me
darán un brazalete
con mi nombre.



Luego, nos
sentaremos y
esperaremos a que
digan mi nombre.
Puedo sentarme y
jugar en silencio
mientras espero.





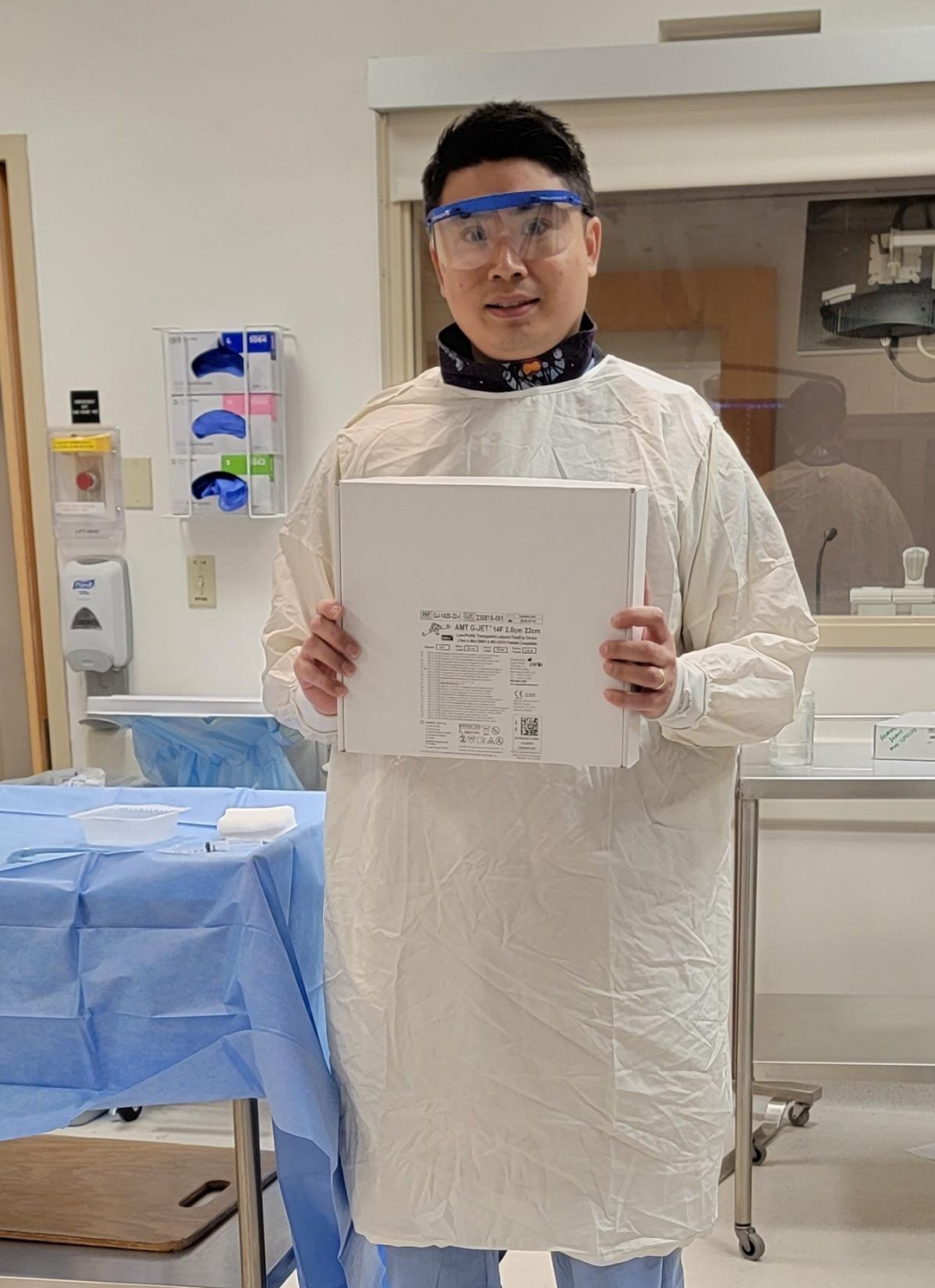
Cuando sea mi
turno, un enfermero
dirá mi nombre.

Iremos a una
nueva habitación.



Me encontraré
con el proveedor
que cambiará mi
tubo GJ.

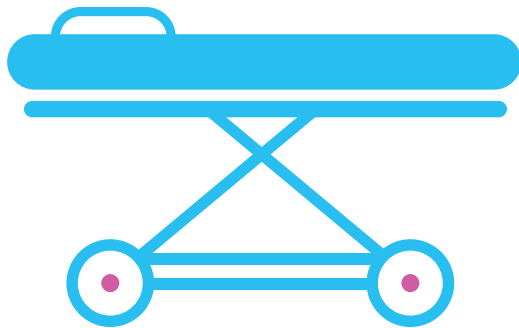




También me
encontraré con el
técnico de
radiología que me
ayudará durante
el cambio de mi
tubo GJ.



Después, me
acostaré en la
camilla. Mi
cuidador o
enfermero
puede ayudarme.



Es importante que mantenga mis brazos y manos alejados de mi vientre. Puedo tomar la mano de mi cuidador, jugar con un juguete o escuchar música.





Después, el proveedor revisará la piel alrededor de mi tubo para asegurarse de que se vea sana.



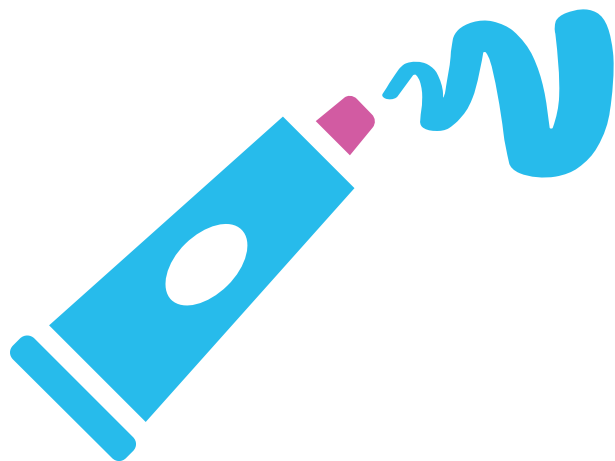


El proveedor pondrá un paño azul sobre mi
vientre y tomará una fotografía de mi tubo.
Esta fotografía especial se llama radiografía.



Ahora es el momento de cambiar mi tubo GJ.

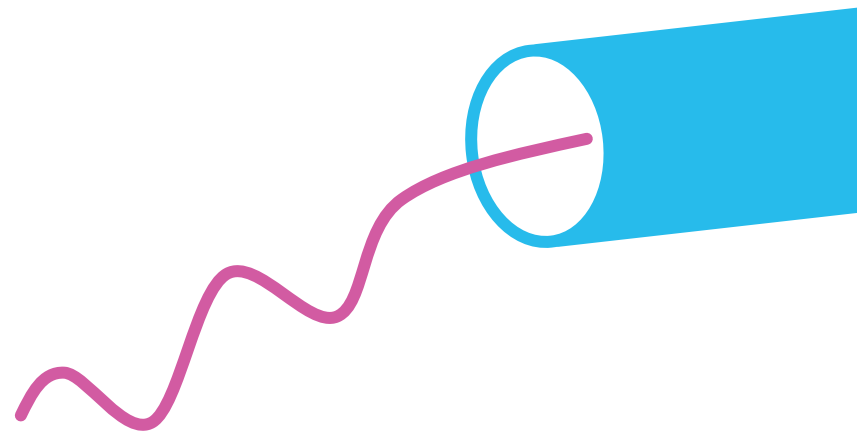
El proveedor pondrá gel en la piel alrededor de mi tubo. Puede sentirse frío y húmedo.

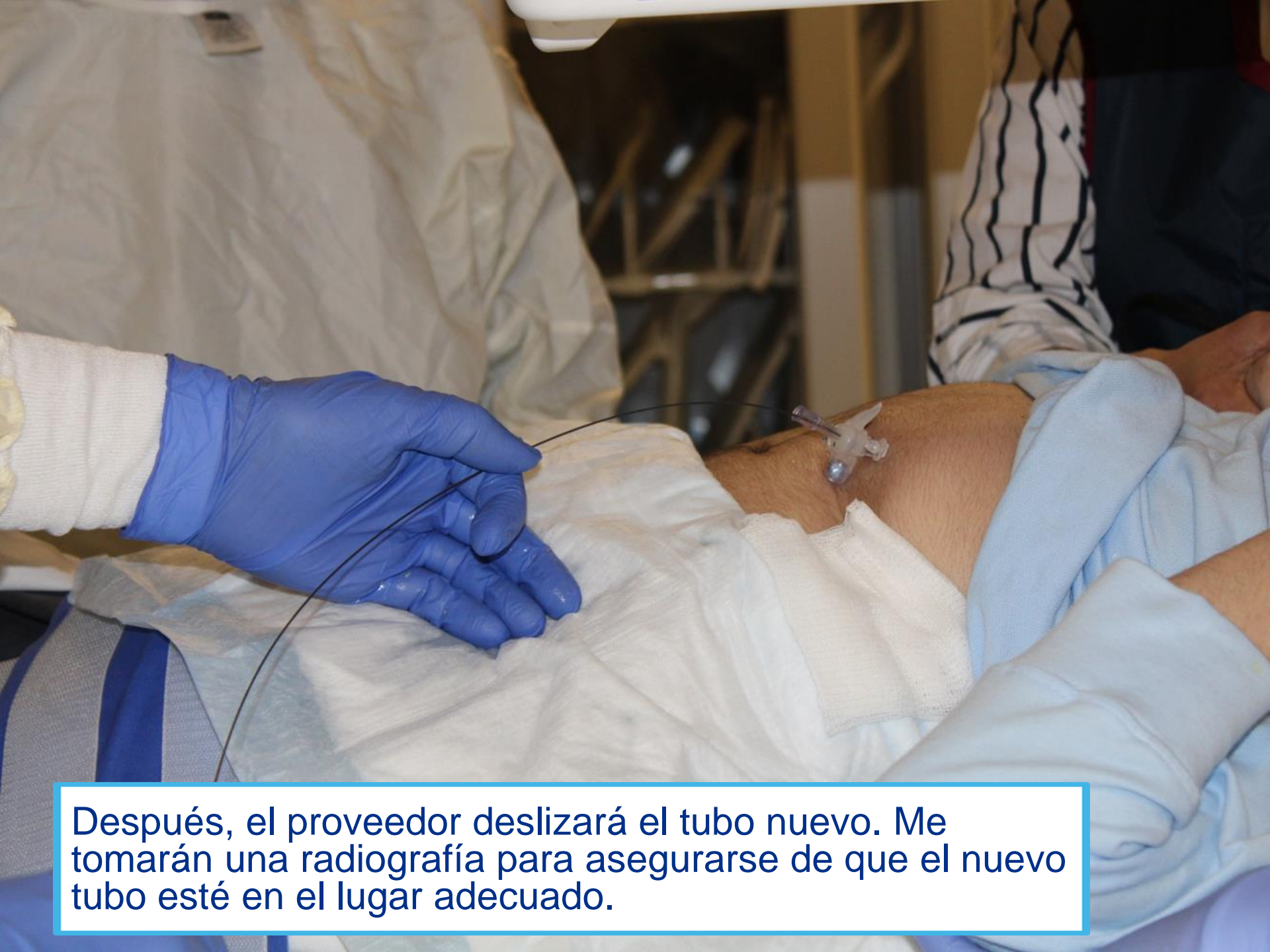




Después, el proveedor pondrá un alambre largo y flexible por medio de mi tubo.

El proveedor sacará mi tubo viejo.

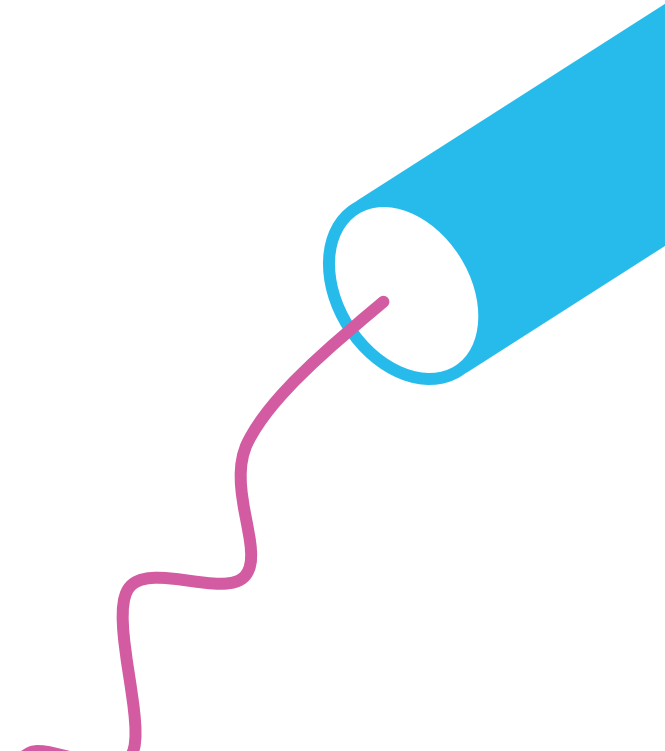




Después, el proveedor deslizará el tubo nuevo. Me tomarán una radiografía para asegurarse de que el nuevo tubo esté en el lugar adecuado.



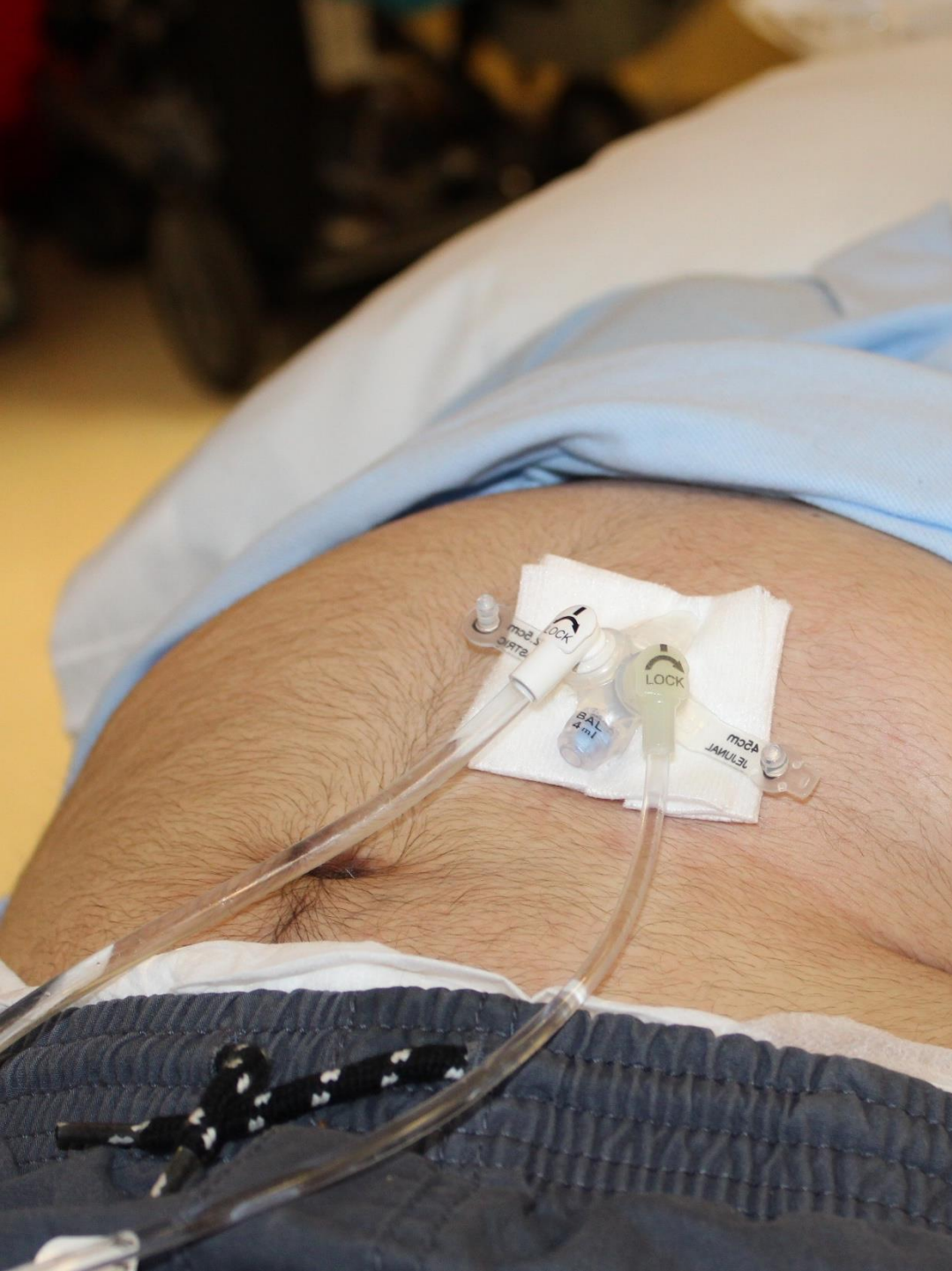
Cuando mi
nuevo tubo esté
puesto, el
proveedor
sacará el
alambre flexible.



Después, el proveedor pondrá un líquido llamado medio de contraste en mi nuevo tubo y tomará una radiografía.

El medio de contraste ayuda a que la radiografía muestre que el tubo está funcionando.



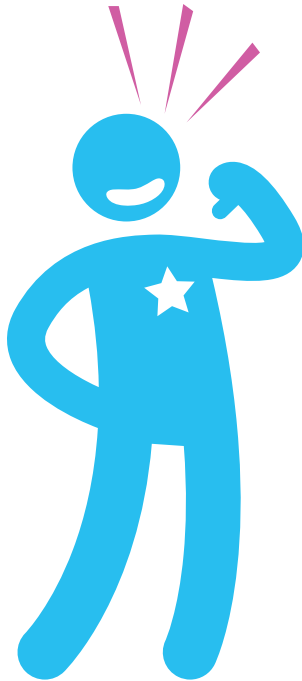


El proveedor
limpiará alrededor
de mi tubo. Es
posible que pongan
cinta adhesiva
suave sobre mi
tubo para
mantenerlo seguro.



Ya terminé con el
cambio de mi tubo GJ.

¡Todos estarán muy
orgullosos de mí!



Desarrollado por:

Autism Spectrum Center, Radiología
intervencionista y servicios de vida infantil