

# Consulta para infusão

My Hospital Story



**Boston Children's Hospital**

Novembro de 2024

Estou pronta para realizar minha infusão no Boston Children's Hospital. Uma infusão fornece medicamentos ao meu corpo, para que eu cresça e fique grande e forte.



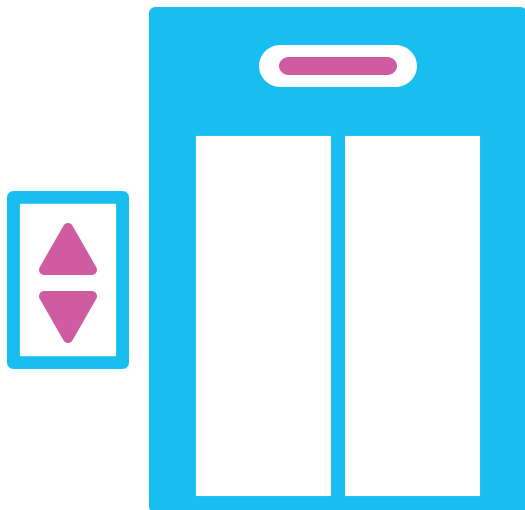




Primeiro, vamos  
passar pelo  
saguão e seguir  
as placas que  
indicam o  
caminho para  
os elevadores  
Farley.

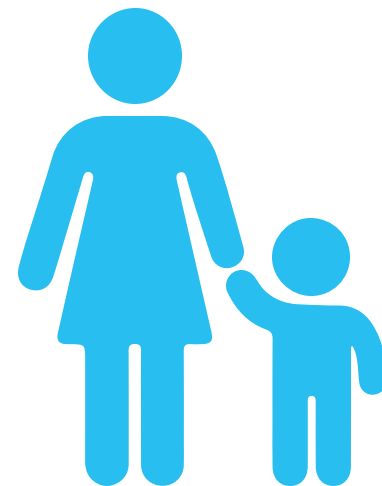


Vamos pegar  
o elevador até  
o 8º andar.





Então, vamos chegar à sala de espera do Programa de Infusão e Tratamento Diurno (Infusion and Day Treatment Program).





Depois, vamos  
falar com alguém  
na recepção.

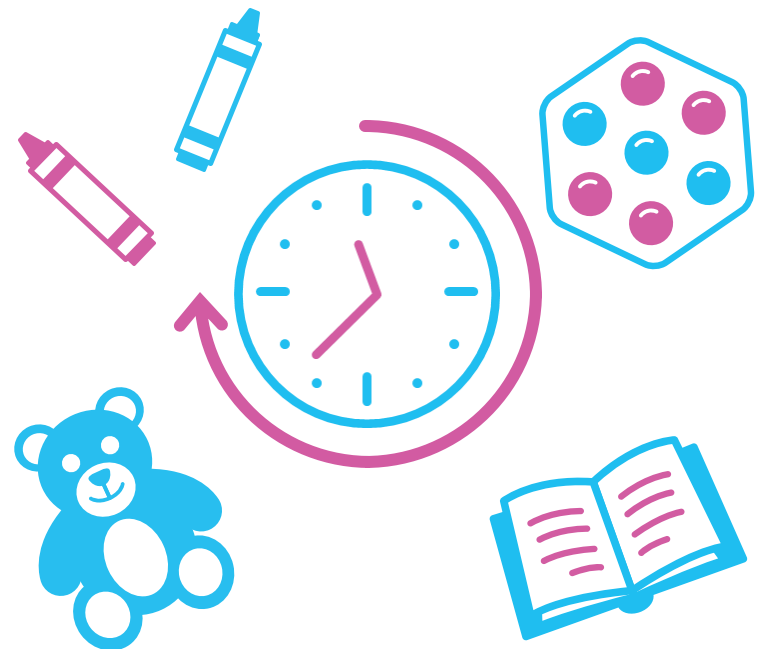
Vou receber uma  
pulseira com  
meu nome.





Vamos aguardar  
até chamarem o  
meu nome.

Posso sentar ou  
brincar em silêncio  
enquanto espero.





Quando chegar  
minha vez, alguém  
vai chamar meu  
nome.

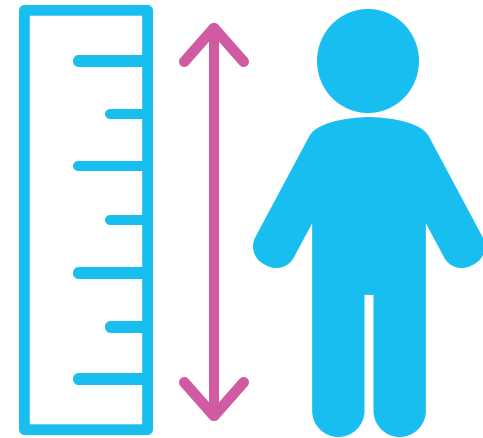
Vamos  
caminhar por  
um corredor até  
uma nova sala.







Em seguida, ficarei parada com as costas na parede e olhando para a frente enquanto eles medem a minha altura.



Subirei em uma  
balança para ver  
o meu peso.

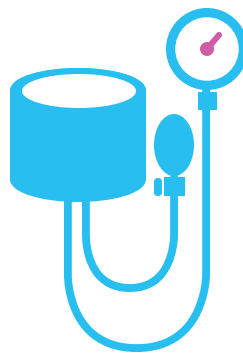






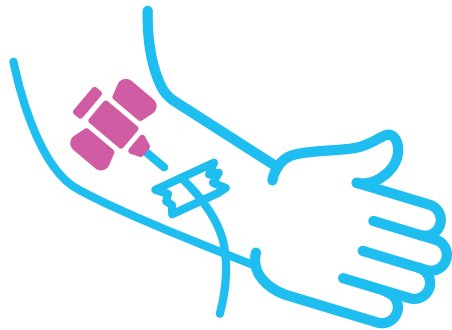
Depois disso, vamos até uma sala nova e sentarei em uma cama.

A assistente clínica verificará minha pressão arterial. Sentirei um aperto em meu braço. Tenho que me lembrar de manter meu corpo parado e respirar fundo.



Então, será a  
hora de colocar  
o meu IV.

IV é um canudo  
dobrável e  
pequeno que  
me dará o  
medicamento.







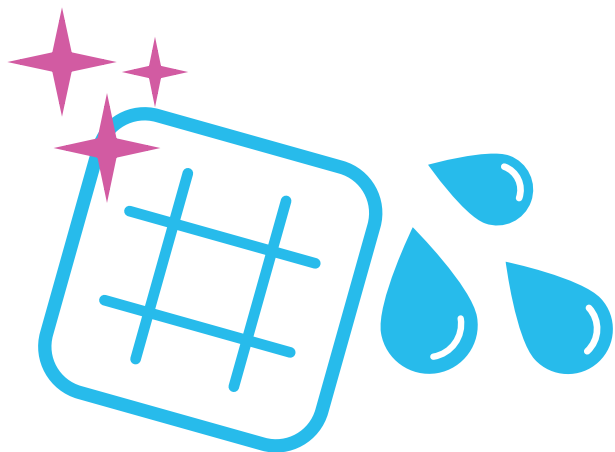
A enfermeira colocará  
uma faixa elástica em  
volta do meu braço.

Isso ajuda a  
enfermeira a  
ver minhas veias.  
A faixa pode apertar  
um pouquinho.



Em seguida, a enfermeira limpará a pele onde o IV será colocado.

Vou sentir uma sensação fria e úmida.





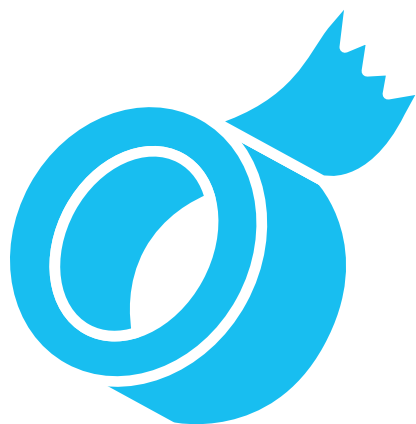


A enfermeira colocará meu IV. Tenho que me lembrar de ficar parada.

Posso ficar olhando ou desviar o olhar. Tenho que me lembrar de contar até 3 e respirar fundo.



A enfermeira  
colocará um  
curativo sobre o  
canudo pequeno  
para garantir  
que ele fique  
no lugar certo.

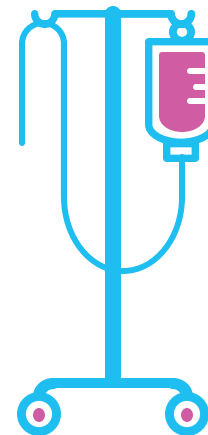






A enfermeira  
conectará meu  
IV a um tubo longo  
e transparente.

Meu medicamento  
passará pelo tubo  
de uma máquina  
como essa.



Agora minha  
infusão vai  
começar. Posso  
brincar, assistir  
a um filme ou  
desenhar durante  
a infusão.







Minha enfermeira  
me avisará quando  
a infusão terminar.

Minha enfermeira  
retirá o curativo e  
depois o IV. Tenho  
que me lembrar  
de ficar com o  
corpo parado.



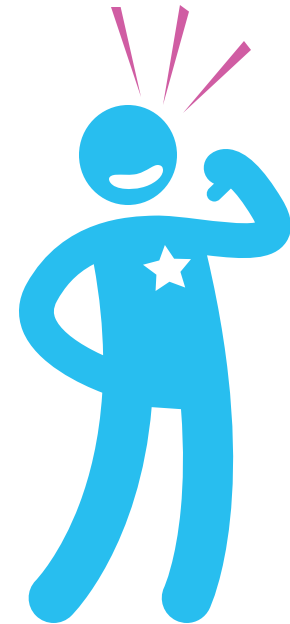


Depois de tirar  
o IV, minha  
enfermeira  
colocará uma  
gaze macia  
em meu braço.





Todos ficarão  
muito orgulhosos  
de mim por eu  
ter feito tudo  
certo durante a  
minha infusão!



**Preparado por:**

Autism Spectrum Center  
& Child Life Services