

اختبار مخطط كهربية الدماغ (Electroencephalogram, EEG) المتنقل

قصتي في المستشفى



Boston Children's Hospital

سبتمبر 2025

أنا أأأأ لأزأرأأ إلى أأأأأ Boston Children's Hospital
للأأأ لأأأأ EEG. أأأأأ أأأ لأأأأ أأأأأ على أأأأأ
الأزأ عن أأأأأ.

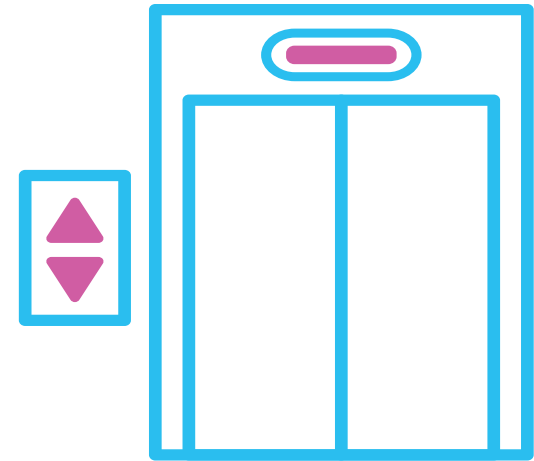


أول شيء، سندخل
إلى المستشفى.



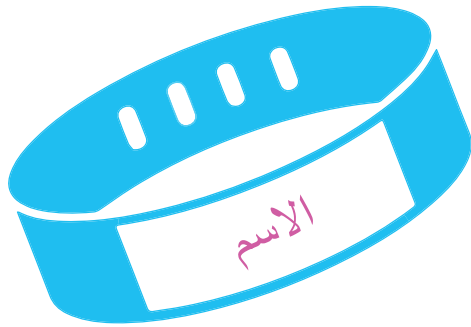


ثم سنركب
مصعد Fegan إلى
الطابق التاسع.



بعد ذلك، سنتحدث مع
شخص من العاملين في
مكتب الاستقبال.

وسألقى سوارًا
عليه اسمي.





سننتظر حتى يُنادى
اسمي. ويمكنني
الجلوس أو اللعب
بهذه بينما أنتظر.



عندما يحين دوري،
سينادي التقني
المختص اسمي.

سنتوجه إلى
غرفة جديدة.

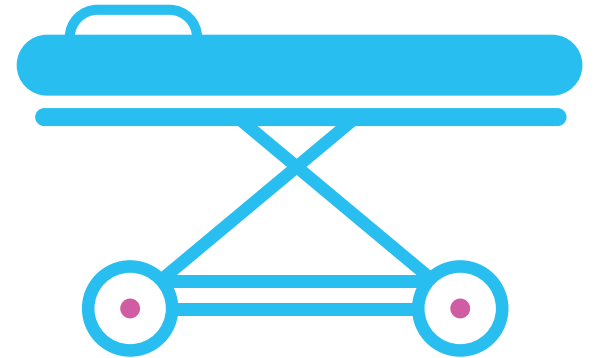


بعد ذلك، سيتحدث
التقني المختص معي
ومع القائم على رعايتي
عن اختبار EEG.

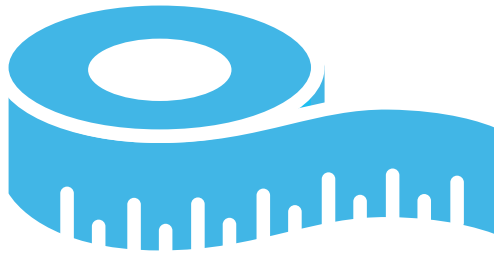




عندما يحين الوقت ليبدأ
اختبار EEG، سأستلقي
على سرير الفحص.



سيقيس التقني المختص
حجم رأسي بشرط
قياس. سابقى جسدي
ثابتًا تمامًا.

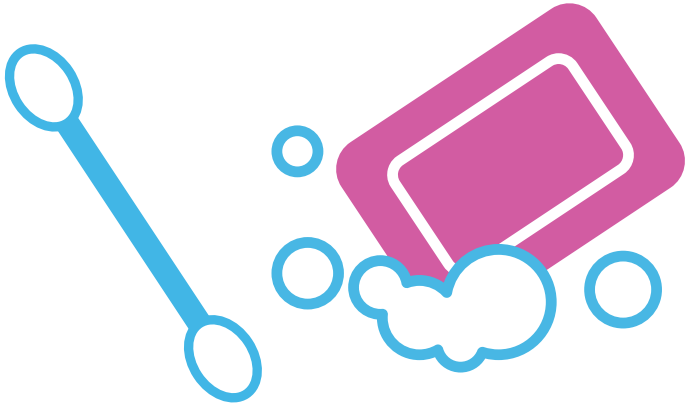




بعد ذلك سيرسم التقني
المختص نقاطًا على
رأسي بقلم شمع
ملمسه ناعم.

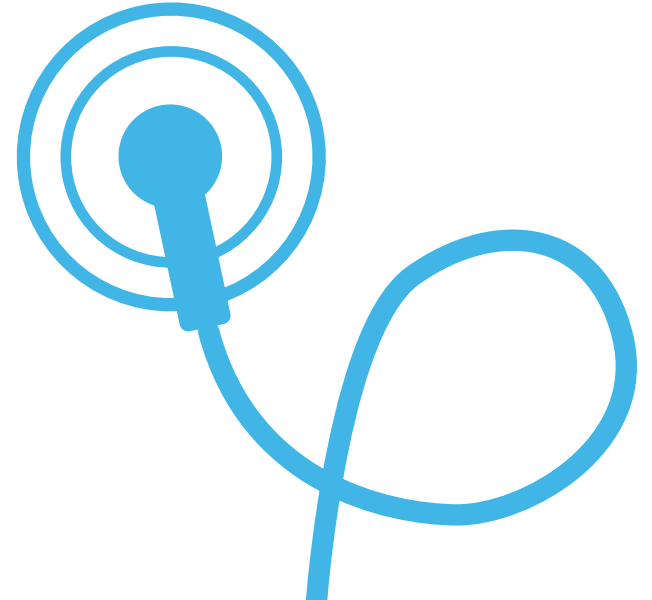


سيستخدم التقني المختص
مسحة قطنية وصابونًا
لتنظيف رأسي. وقد
أشعر أن الصابون له
لمس رملي.





بعد ذلك، سيضع التقني
المختص الأقطاب
الكهربائية على رأسي.
هذه الأقطاب الكهربائية
تشبه الأزرار الصغيرة.

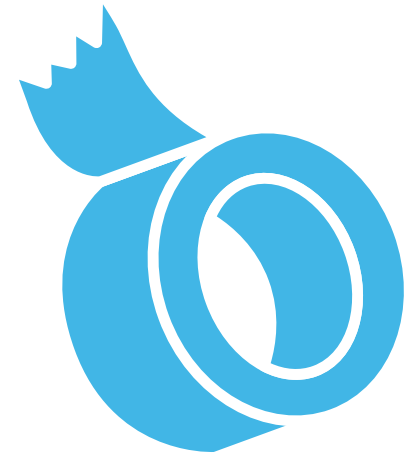


يمكنني اللعب بدمية أو
مشاهدة فيلم بينما يضع
التقني المختص الأزرار
على رأسي.





سيستخدم التقني
المختص شريطاً لاصقاً
من نوع خاص لتثبيت
الأزوار في مكانها.



عندما ينتهي التقني المختص من
وضع جميع الأزرار على رأسي، سيلفّه
بشاش ناعم.





بعد ذلك، سيطلب مني التقني المختص النفخ في مروحة ورقية صغيرة.

بعد ذلك، سأنظر إلى
مصباح يضيء وينطفئ.
ستكون الغرفة مظلمة.
وقد يطلب مني التقني
المختص أن أفتح
عيني وأغلقهما.





سيضع التقني المختص قبعة الأقطاب الكهربائية على رأسي
ويعطيني حقيبة ظهر.



سأعود إلى المنزل مرتديًا
قبعة الأقطاب الكهربائية
وحقيبة الظهر. من المهم
ألا أخلع قبعتي عن رأسي
حتى أعود إلى المستشفى.

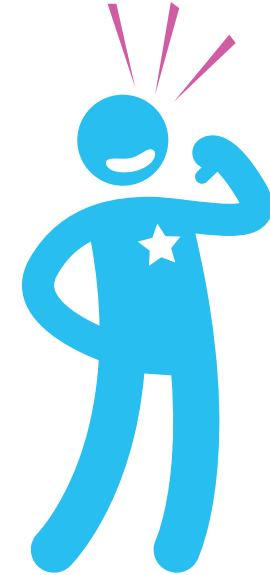


عندما أعود إلى المستشفى،
سينزع التقني المختص
الأزرار باستخدام شامبو من
نوع خاص.



وهكذا أكون قد انتهيت
من اختبار EEG.

سيكون الجميع فخوريين
بي للغاية!



مُعَدّ بواسطة:

Autism Spectrum Center
(Child Life Services) وقسم خدمات حياة الطفل