

Fisioterapia do assoalho pélvico

My Hospital Story



Boston Children's Hospital

julho 2025

Estou me preparando para minha consulta de fisioterapia do assoalho pélvico no Boston Children's Hospital.

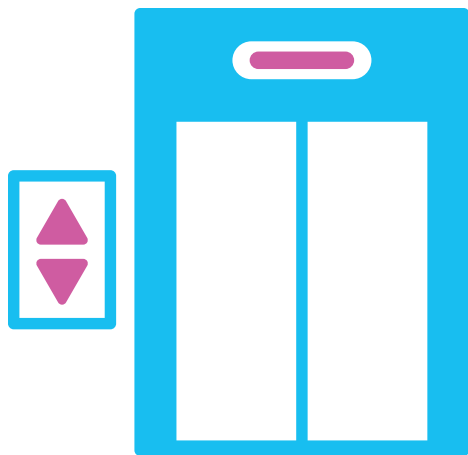




Primeiro,
vamos até o
hospital.



Em seguida,
pegaremos o
elevador Fegan
até o 7º andar.





Depois, vamos
falar com alguém
na recepção.

Vou receber uma
pulseira com meu
nome.



Vamos esperar
que meu nome
seja chamado.

Posso sentar ou
brincar em silêncio
enquanto espero.





Quando for a
minha vez,
alguém chamará
meu nome.

Vamos caminhar
para uma nova
sala.



Vou encontrar
meu
fisioterapeuta.

Ele fará algumas
perguntas ao meu
cuidador e a mim.

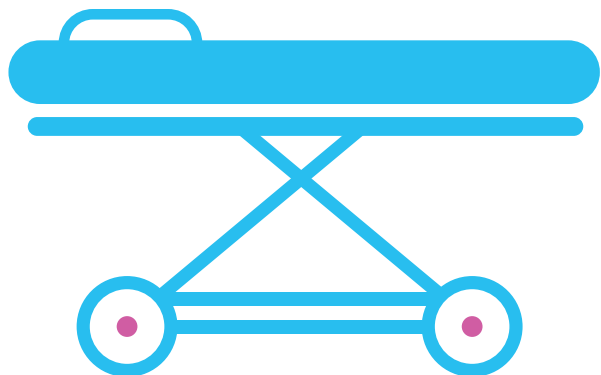




Em seguida,
vou vestir uma
bata de
hospital.



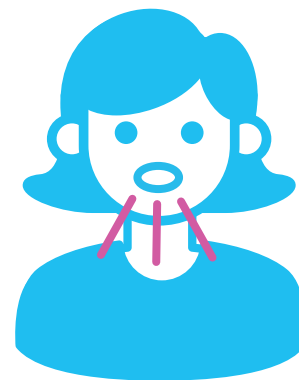
Vou me deitar na
cama de exames.
O fisioterapeuta
colocará um
lençol sobre
minha cintura e
as minhas
pernas.





O fisioterapeuta pode precisar olhar o meu traseiro. Ele pode me pedir para apertar meus músculos e tossir para saber como meu corpo está funcionando.

Meu cuidador estará comigo o tempo todo.



Em seguida, o
fisioterapeuta
colocará 4
adesivos na
minha barriga e 2
no
meu traseiro.

Os adesivos
podem estar
frios.

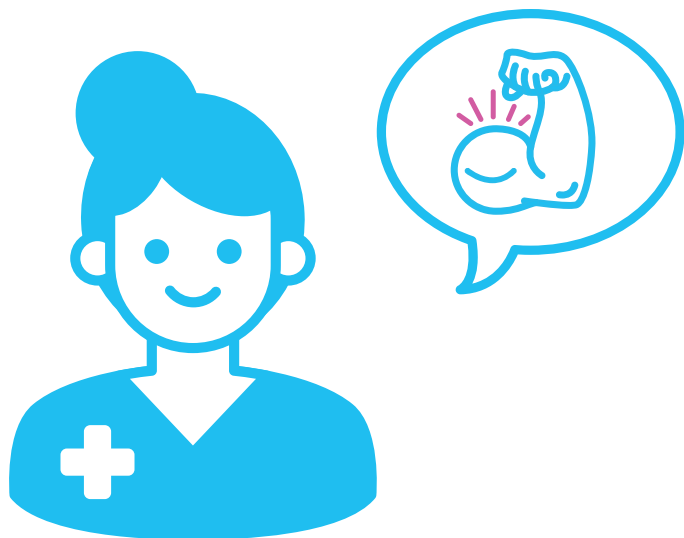




Vou me levantar e
jogar um jogo na
tela. O
fisioterapeuta
observará como eu
me movo para
aprender mais
sobre meu corpo.

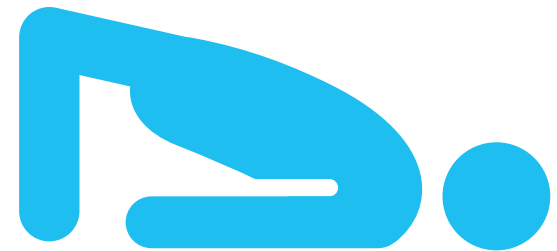


O fisioterapeuta
conversará
comigo e com
meu cuidador
sobre maneiras
de manter meu
corpo saudável.



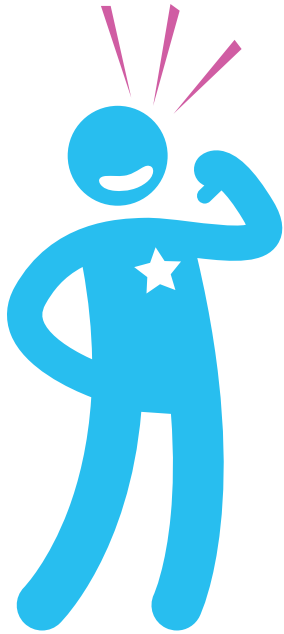


Ele pode me ensinar exercícios que posso fazer em casa.



Terminei minha
consulta.

Todos ficarão
muito orgulhosos
de mim!



Preparado por:

Autism Spectrum Center & Child Life Services